

## EMİSYON

sera gazlarının mal üretiminden dolayı  
atmosfere salınması

Doğrudan

Dolaylı

Gömülü

## SERA GAZLARI

Karbondiyoksit-CO<sub>2</sub>

Metan-CH<sub>4</sub>

Nitrikoksit-N<sub>2</sub>O

F'ler-

Hidroforokarbon,perflorakarbon,  
sülfürheksaflorid

Yanma ısınma soğutma

GÖNÜLLÜ  
KARBON AYAKİZİ  
HESAPLAMASI

İŞLETME  
TESİS  
ÜRÜN

ZORUNLU EMİSYON  
HESABI-RAPORLAMASI

ETS  
SKDM  
KARBON KREDİSİ

HER BİRİ KENDİ MEVZUATI  
VEYA STANDARDINA  
GÖRE  
-ÖLÇME-HESAPLAMA  
-DOĞRULAMA  
-AKREDİTASYON\*

KİM İSTİYOR?  
-RESMİ MAKAMLAR  
-MÜŞTERİ

NEREDE KULLANILACAK?  
-RESMİ MAKAMLARA  
-KENDİ RAPORLAMA  
FAALİYETLERİNDE

ÜRÜN –TESİS-  
FAALİYET

ZORUNLU

SKDM  
SINIRDA KARBON  
DÜZENLEME  
MEKANİZMASI

AB'YE  
İTHALATTA

AB İTHALATÇISI  
YÜKÜMLÜ

Demir çelik, alüminyum,  
çimento, gübre, elektrik,  
hidrojen

Ürün emisyonu

GÖNÜLLÜ

KARBON  
AYAKİZİ

İşletme için  
-ISO 14064-1  
-GHG Protocol  
Standard

Ürün için  
-ISO 14067  
-PAS-BK  
-GHG LCA

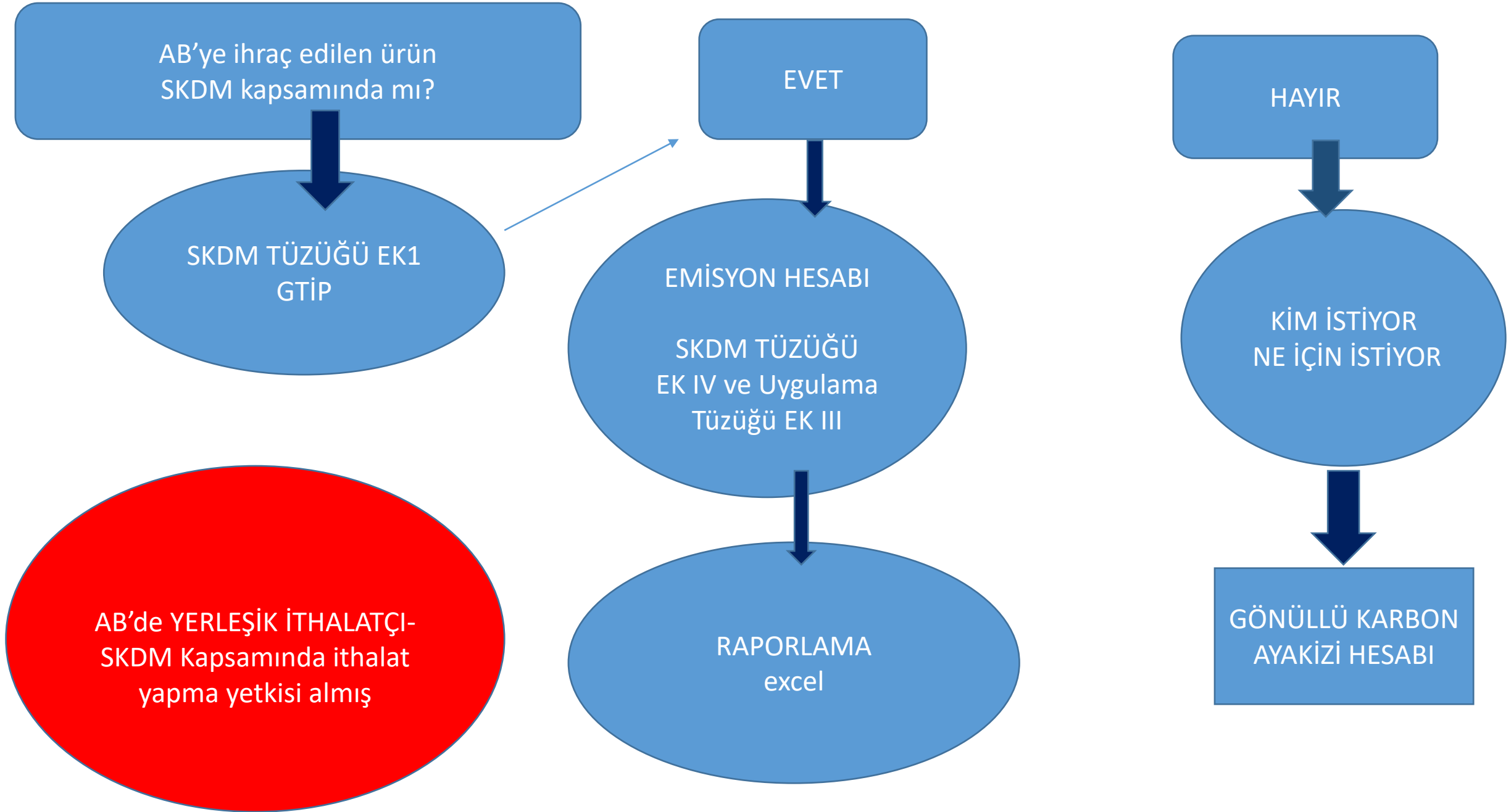
KARBON KREDİSİ  
STANDARTLARI  
-Gold standart  
-VERRA  
-GCC

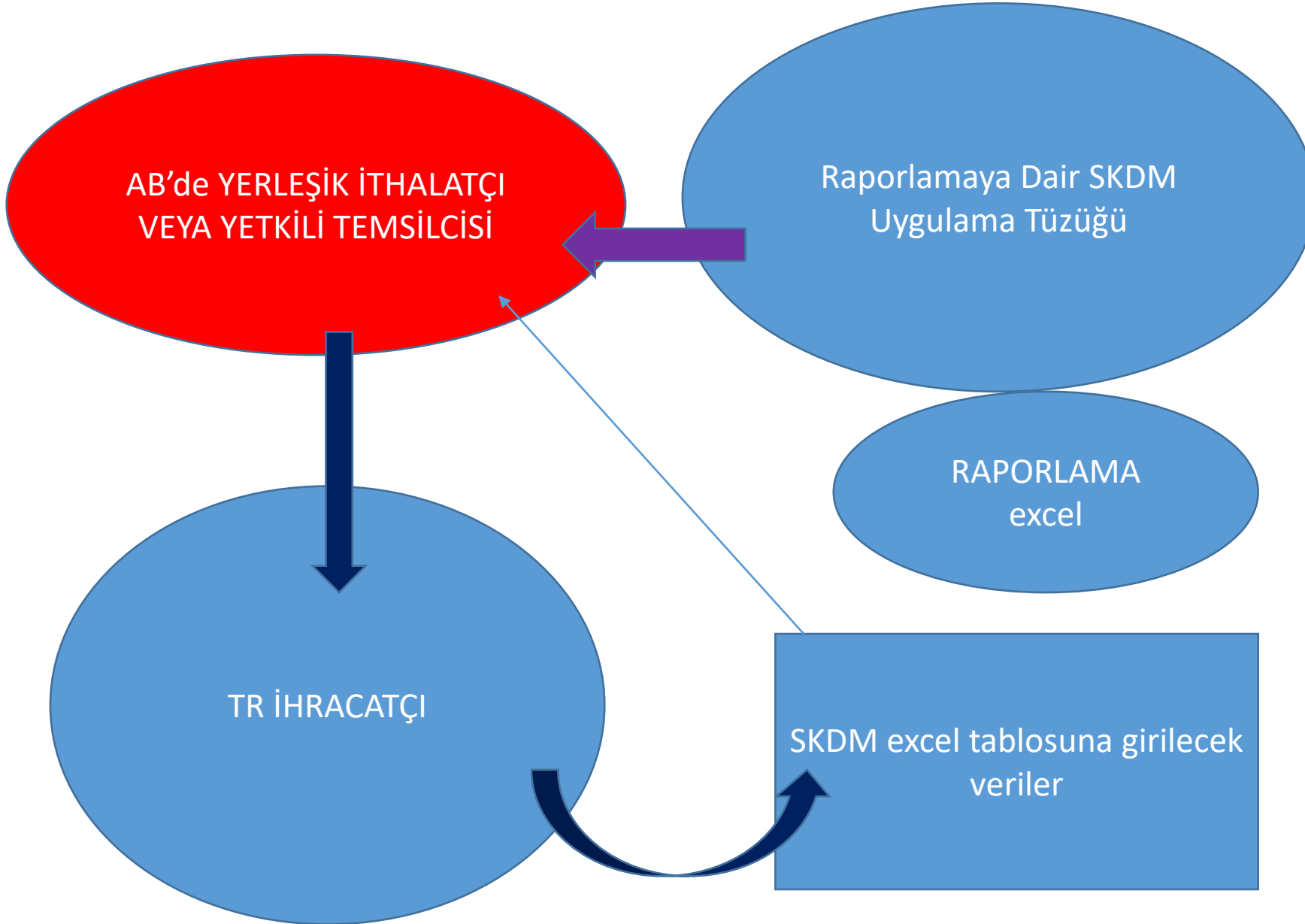
ZORUNLU

ETS- EMİSYON  
TİCARET SİSTEMİ

AB dahil  
ETS si bulunan  
ülkelerde

Tesis emisyonu





<https://ticaret.gov.tr/dis-iliskiler/yesil-mutabakat/ab-sinirda-karbon-duzenleme-mekanizmasi>

**TİCARİ SIR-GEREKLİ ÖNLEMLERİ ALMALI**